

Vážení letečtí přátelé,

přináším vám letní aktualizaci vaší Databáze letišť. Letní změnová služba probíhá formou ručních změn. Hlavní cyklus/nové vydání (vždy na jaře) provádíme jako kompletní revizi, tzn. vydáváme všechny listy znovu. Je to podle našeho názoru pro vás i pro nás podstatně jednodušší a po finanční i logistické stránce srovnatelně nákladné jako vydání pouze změněných listů (nemluvě o tom, že změny přes zimu provádíme skutečně pečlivě a alespoň jedna změna je dle dlouhodobých statistik u více než 80% letišť/ploch!). Hlavně pro vás, piloty a uživatele Databáze letišť, je výrazně jednodušší staré listy kompletně zlikvidovat a zařadit celý balík nových, než probírat stránku po stránce a hledat co změnit a co ne. Nemluvě o tom, že listy po roce používání budou již pravděpodobně dost opotřebované.

Děkuji Vám, že jste si novou Databázi letišť zakoupili a zaregistrovali. Doufám, že je pro vás přínosem a že vám celou sezónu dobře slouží při vašem létání.

Přeji vám mnoho šťastných přistání a krásné léto plné leteckých zážitků!

**Patrik Sainer, vydavatel vaší Databáze letišť. Praha, červen 2018.**

**POZOR:** Ve změnové službě jsou uvedeny významné změny mající vliv na bezpečnost letového provozu VFR! Drobné změny (jako například drobná změna přistávacích poplatků, dostupných maziv, nevýznamné změny fyzikálních vlastností, nevýznamné změny v textu a podobně) nejsou v letní změnové službě zahrnuty a budou zapracovány až do nového vydání na jaře následujícího roku.

## DATABÁZE LETIŠŤ 2019

Nová Databáze letišť 2019 vychází jako každý rok na přelomu března a dubna. Všichni předplatitelé a registrovaní uživatelé od nás obdrží na začátku ledna 2019 e-mail s nabídkou výhodného předplatného. Kdo se zatím nezaregistroval, může tak učinit na [www.aerobaze.cz/predplatne](http://www.aerobaze.cz/predplatne) .

## APLIKACE DATABÁZE LETIŠŤ PRO MOBILNÍ ZAŘÍZENÍ APPLE

Data a mapy v naší aplikaci pro tablety a telefony Apple (s operačním systémem iOS) jsme zaktualizovali zároveň s vydáním této změnové služby (dostupné budou v aplikaci od 21. června 2018). Stačí si v aplikaci otevřít infookno (pomocí ikony „i“ v kroužku na horní liště), vybrat z nabídky „Správce dat - stahování a aktualizace“ a stáhnout si aktuální data do vašeho tabletu/telefonu. Podrobnosti na: [www.aerobaze.cz/app](http://www.aerobaze.cz/app) !

## ČESKÁ REPUBLIKA

### HAVLÍČKŮV BROD (LKHB)

#### 21JUN18 (21.6.2018) Přílety/odlety, hluková omezení, celní odbavení, poplatky

Změna textu sekce AD - místní provozní omezení: Přílety mimo provozní dobu PPR! NORDO PPR. Výcvikové lety PPR. Okruhy S. Pozor: v blízkosti provozní budovy vysílací stožár ELEV 515m/1690ft HGT 50m, severně RWY provoz leteckých modelů. Odklízení sněhu není zajištěno. Po větších deštích RWY neschopny. Hluková omezení NOISE - doplněn text: Nepřelétávat okolní obce. GLD TOW PPR. Změna textu Celní odbavení: O/R 24H předem přes web OPR, víza se udělují. Změna textu poplatky: UL: 50,-; ACFT: do 1t 75,- + 50,- za každou další započatou tunu (letadla bez Osvědčení hlukové způsobilosti: do 1t 100,- + 100,- za každou další započatou tunu).

### HRADEC KRÁLOVÉ (LKHK)

#### 21JUN18 (21.6.2018) Hlukové postupy

Změna textu sekce NOISE: Zákaz letů nad okolními obcemi pod 1800ft AMSL. Průlet ATZ min. 2500 ft AMSL. Návkyvky přistání vrtulníky do terénu a autorotace neprovádět uvnitř letištních okruhů. Výcvikové lety PPR!

### KUNOVICE (LKKU)

#### 21JUN18 (21.6.2018) Poplatky

Od 1/3/2018 vstoupil v platnost nový ceník poplatků na letišti, text poplatky upraven: Poplatky jsou předmětem dohody s provozovatelem.; ACFT: 130,-/ACFT do 1t, 285,-/ACFT do 2t, 250,-/t(ACFT nad 2t); PAX: 330,-; PARKING: 15,-/t/h (apron sever/jih/areál AI); Handling: 300,-/ACFT do 2t, 750,-/ACFT do 4t. AFIS mimo provozní dobu: 200,-/h(SAT+SUN+HOL 230,-/h). Všechny ceny uvedeny bez DPH 21%. REF(OPR): 1T2p: 157,-, 2T4p: 345,-, mimo provozní dobu AD: + poplatek za AFIS.

### LETŇANY (LKLT)

#### 21JUN18 (21.6.2018) Provozní doba

Změna textu provozní doba: 01MAY-01OCT MON-SUN 07-17, 02OCT-30APR MON-SUN 08-16, jinak O/R HO.

### OLOMOUC (LKOL)

#### 21JUN18 (21.6.2018) Vyčkávací místo A1 a provozní doba

Zrušeno mezilehlé vyčkávací místo A1 (v plánu letiště). POZOR: Provozní doba letiště v období od 1.10. do 31.3. bude omezována v souladu s vydávaným SUPPLEMENT.

## SLOVENSKÁ REPUBLIKA

### DUBNICA NAD VÁHOM (LZDB)

#### 21JUN18 (21.6.2018) Změna komunikační frekvence

Od 21 JUN 18 vstupuje v platnost komunikační frekvence Dubnica PREVÁDZKA 122,340.

## NOVÉ ZÁMKY (LZNZ)

### 19JUL18 (19.7.2018) Změna komunikační frekvence

Od 19 JUL 18 je plánována změna komunikační frekvence na Nové Zámky PREVÁDZKA 120,055.

## POPRAD TATRY (LZTT)

### 21JUN18 (21.6.2018) Uzavření RWY 07L/25R

Travnatá RWY 07L/25R je uzavřena.

## SENICA (LZSE)

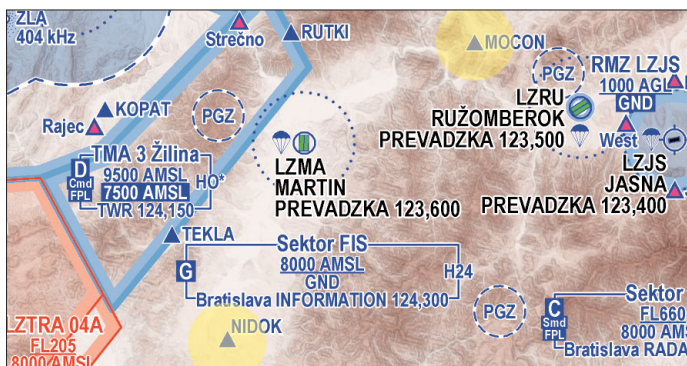
### 21JUN18 (21.6.2018) Změna komunikační frekvence

Od 21 JUN 18 vstupuje v platnost komunikační frekvence Senica PREVÁDZKA 123,605.

## FIR SLOVENSKÁ REPUBLIKA (LZBB)

### 21JUN18 (21.6.2018) Zavedení nového význačného bodu a změna souřadnic stávajícího bodu

Zaveden bod: MOCON (490913N, 0191255E). Změna souřadnic bodu: NIDOK (485224N, 0184915E).



### 21JUN18 (21.6.2018) Zrušeno NDB Dubové

Zrušen radiomaják NDB Dubové (DBV 310 kHz) - škrtněte NDB v leteckých mapách (umístění cca mezi letišti Martin a Prievidza).

= KONEC =