

DATABÁZE

LETECKÁ MAPA VFR 1:500 000

LETIŠŤ

ČESKÁ REPUBLIKA SLOVENSKÁ REPUBLIKA

WEF: 19 MAR 2026
GND - FL95

WEF: 16 APR 2026
GND - FL195

Tato mapa má doplňující charakter a nezabývá pilota povinností řídit se platnými předpisy a informacemi. K získání aktuálních leteckých informací prodáváte NOTAM a AIP. Mapa nepodléhá změnové službě, některé údaje uvedené v této mapě nejsou ověřené a mohou být neplatné či neaktuální!

Měřítko mapy 1:500 000. Elipsoid WGS 84 - Univerzální transversální Mercatorův systém souřadnic (UTM). Mercatorova projekce - souřadnicová síť WGS 84. Všechny výšky jsou uvedeny ve stopách. V mapě nejsou uvedeny trať letových provozních služeb. V mapě jsou uvedeny pouze informace relevantní pro nekomerční lety letadel všeobecného letectví za pravidel letu VFR. Tato mapa je součástí publikace Databáze letišť a je prodejná též samostatně.

Mapy a Databázi letišť můžete objednat na: www.aerobaze.cz/pilotshop.

Grafické řešení a zpracování letecké a topografické vrstvy mapy: ©2012-2026 Patrik Sainer (www.avion.eu).

Topografický podklad: aktualizováno v roce 2025, © PLANstudio, spol. s r. o. (www.planstudio.cz).

© Přispěvatelé OpenStreetMap (www.openstreetmap.org).

Digitální výškový model terénu: zpracován na základě dat ASTER, ASTER GDEM in produkt METI a NASA.

(<http://asterweb.jpl.nasa.gov>).

Vydavatel: Avion® - Patrik Sainer, Tušův 167,

tel: (+420) 602 420 260, (+420) 222 720 960.

Tato mapa, ani žádná její část, nesmí být kopírována

publikována či šířena žádným způsobem a v žádném

copyright ©1998-2026 Avion® - Patrik Sainer. Všechna

práva vyhrazena. Databáze letišť a Avion® jsou registrované obchodní značky. ISBN 978-80-

DATABÁZE LETECKÁ MAPA VFR 1:1 000 000

ČESKÁ REPUBLIKA (LCAA) SLOVENSKÁ REPUBLIKA (LZBB)

WEF: 19 MAR 2026 / GND - FL95

WEF: 16 APR 2026 / GND - FL195

Tato mapa má doplňující charakter a nezabývá pilota povinností řídit se platnými předpisy a informacemi. K získání aktuálních leteckých informací prodáváte NOTAM a AIP. Mapa nepodléhá změnové službě, některé údaje uvedené v této mapě nejsou ověřené a mohou být neplatné či neaktuální! Měřítko mapy 1:1 000 000. Elipsoid WGS 84 - Univerzální transversální Mercatorův systém souřadnic (UTM). Mercatorova projekce - souřadnicová síť WGS 84. Všechny výšky jsou uvedeny ve stopách. V mapě nejsou uvedeny trať letových provozních služeb. V mapě jsou uvedeny pouze informace relevantní pro nekomerční lety letadel všeobecného letectví za pravidel letu VFR. Tato mapa je součástí publikace Databáze letišť a je prodejná též samostatně.

Mapy a Databázi letišť můžete objednat na: www.aerobaze.cz/pilotshop.

Grafické řešení a zpracování letecké a topografické vrstvy mapy: ©1998-2026 Patrik Sainer (www.avion.eu).

Digitální výškový model terénu: zpracován na základě dat ASTER, ASTER GDEM

in produkt METI a NASA (<http://asterweb.jpl.nasa.gov>).

Vydavatel: Avion® - Patrik Sainer, Tušův 167, 378 06 Suchbátův nL, ČR

tel: (+420) 602 420 260, (+420) 222 720 960, www.avion.eu

Tato mapa, ani žádná její část, nesmí být kopírována či jinak zaznamenávána,

zpracovávána, publikována či šířena žádným způsobem

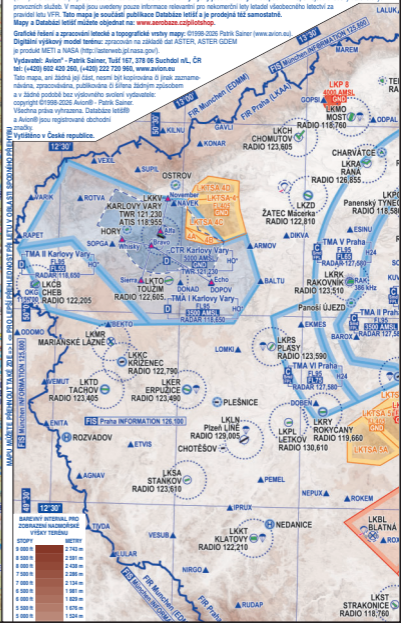
a v žádném případě bez výslovného souhlasu vydavatele:

copyright ©1998-2026 Avion® - Patrik Sainer. Všechna práva vyhrazena. Databáze letišť

a Avion® jsou registrované obchodní značky.

Vytisknuto v České republice.

MAPA MŮŽE BÝT PŘEHOVNĚ POUŽITA KE PROJEKTIVNÍM ÚČELŮM V OBLASTI SPOLUPRÁCE



BARVNÝ INTERNAL PRO ZOBRAZENÍ NADMOŘSKÉ VÝŠKY TERÉNU

STOPY	METRY
3 000 ft	914 m
4 000 ft	1 219 m
5 000 ft	1 524 m
6 000 ft	1 829 m
7 000 ft	2 134 m
8 000 ft	2 439 m
9 000 ft	2 744 m
10 000 ft	3 049 m